

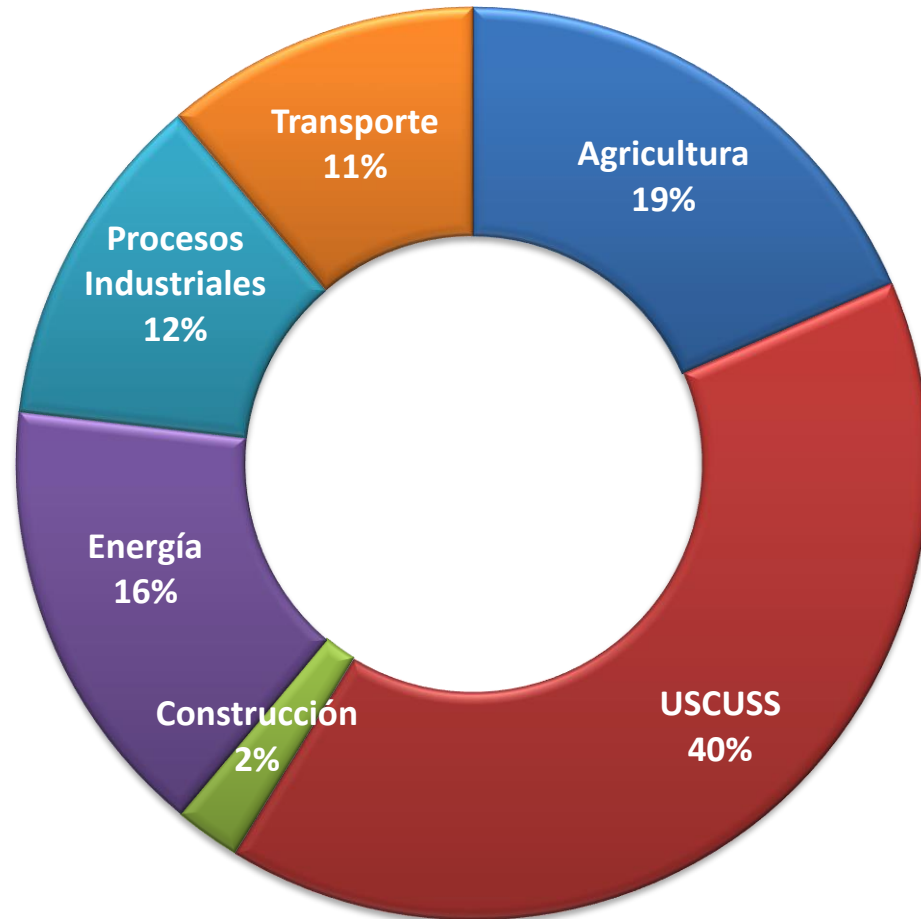
Panorama de las emisiones/remociones de gases de efecto invernadero (GEI) y planes de mitigación en la región

Rocío Cóndor (FAO)

*“ Elementos para la preparación del Inventario Nacional de Gases de Efecto Invernadero sectores, Agricultura y Uso del Suelo, Cambio de Uso del y Silvicultura”
21 al 23 de abril 2015, Asunción - Paraguay*



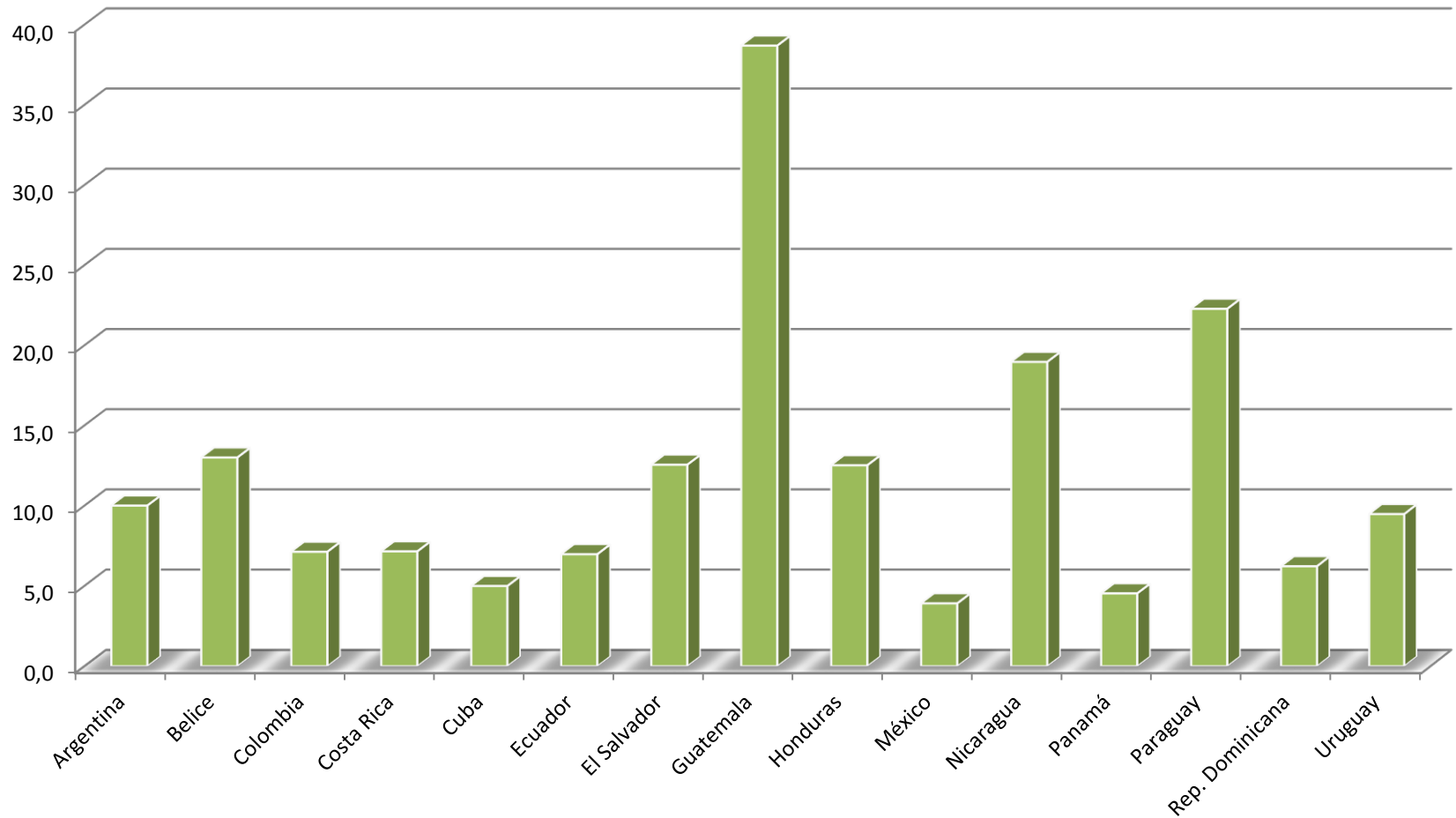
Emisiones de GEI en América Latina



Fuente: EDGAR & FAOSTAT



Proporción del PIB correspondiente a la agricultura



Fuente: Banco Mundial



Emisiones de GEI en América Latina

(Agricultura, silvicultura y otros usos de la tierra)

Las emisiones regionales por fuentes provenientes de la agricultura, silvicultura y otros usos de la tierra fueron más de

2800 millones de toneladas CO_2 eq

La absorción en la región por los sumideros de la agricultura, silvicultura y otros usos de la tierra fue aproximadamente de

440 millones de toneladas CO_2 eq

Fuentes y sumideros en la agricultura, silvicultura y otros usos de la tierra incluyen:



cultivos y ganadería
(+860)



conversión neta de bosques
(+1900)



bosques
(-440)



quema de biomasa
(+31)



turberas degradadas
(+17)

Las cifras son promedios para el periodo 2001-2010, expreso en millones de toneladas de CO_2 eq

Fuente: FAOSTAT



Emisiones de GEI en América Latina (Agricultura)

Las emisiones regionales de la agricultura (cultivos y ganadería) se han incrementado en más del 130% en los últimos 50 años

1961
387
millones de toneladas CO₂ eq

2012
903
millones de toneladas CO₂ eq

Los mayores emisores en la agricultura son:



Fermentación
entérica



Estiércol depositado
en las pasturas



Fertilizantes
sintéticos



Gestión
del estiércol



Estiércol
aplicado a los suelos



Residuos
agrícolas

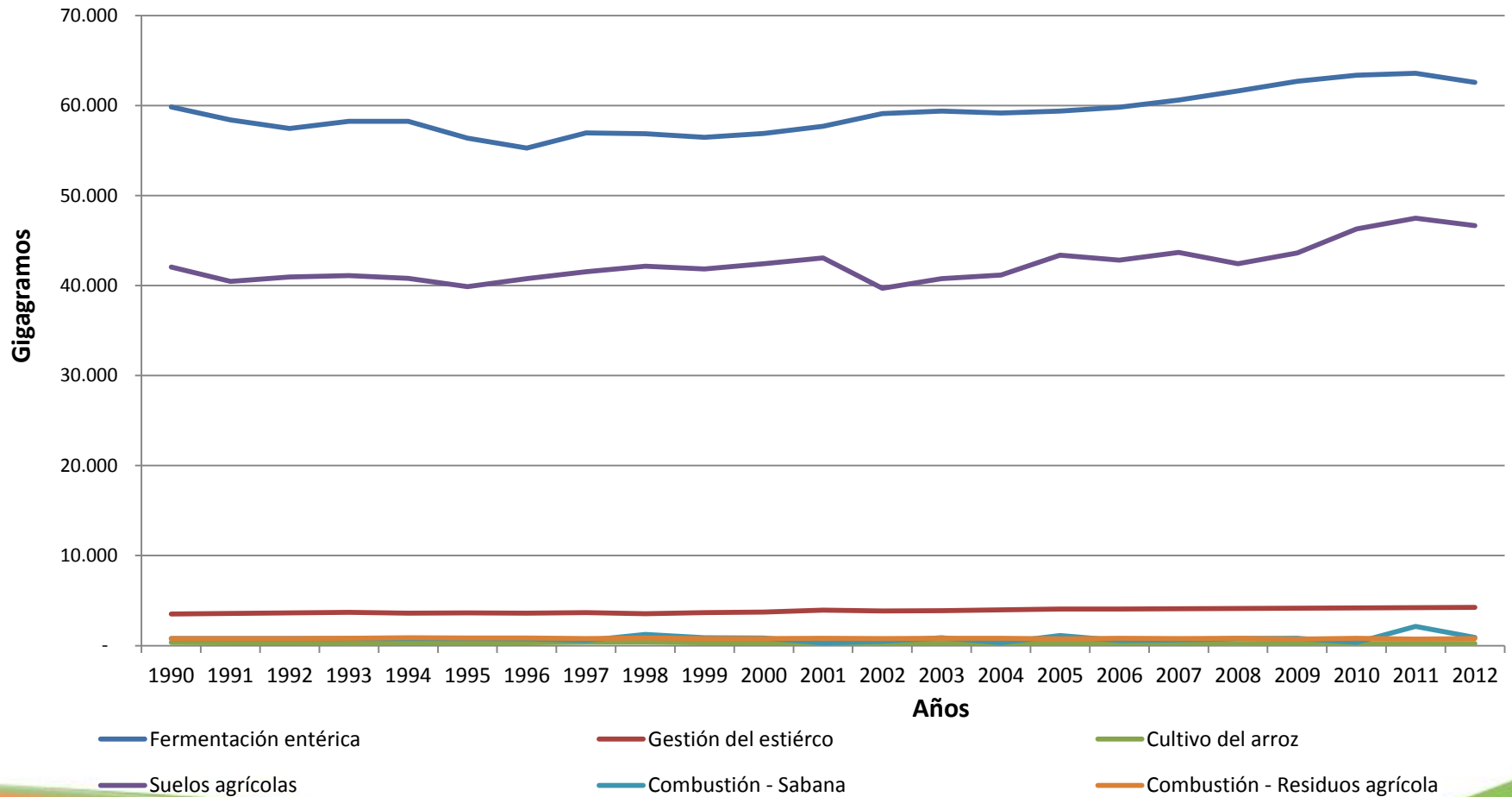
Las cifras son promedios para el período 2001-2010

Fuente: FAOSTAT



Tendencia de las emisiones de GEI para el sector agricultura en América del Centro

Emisiones (Gigagramos CO₂ equivalente) 1990 - 2012

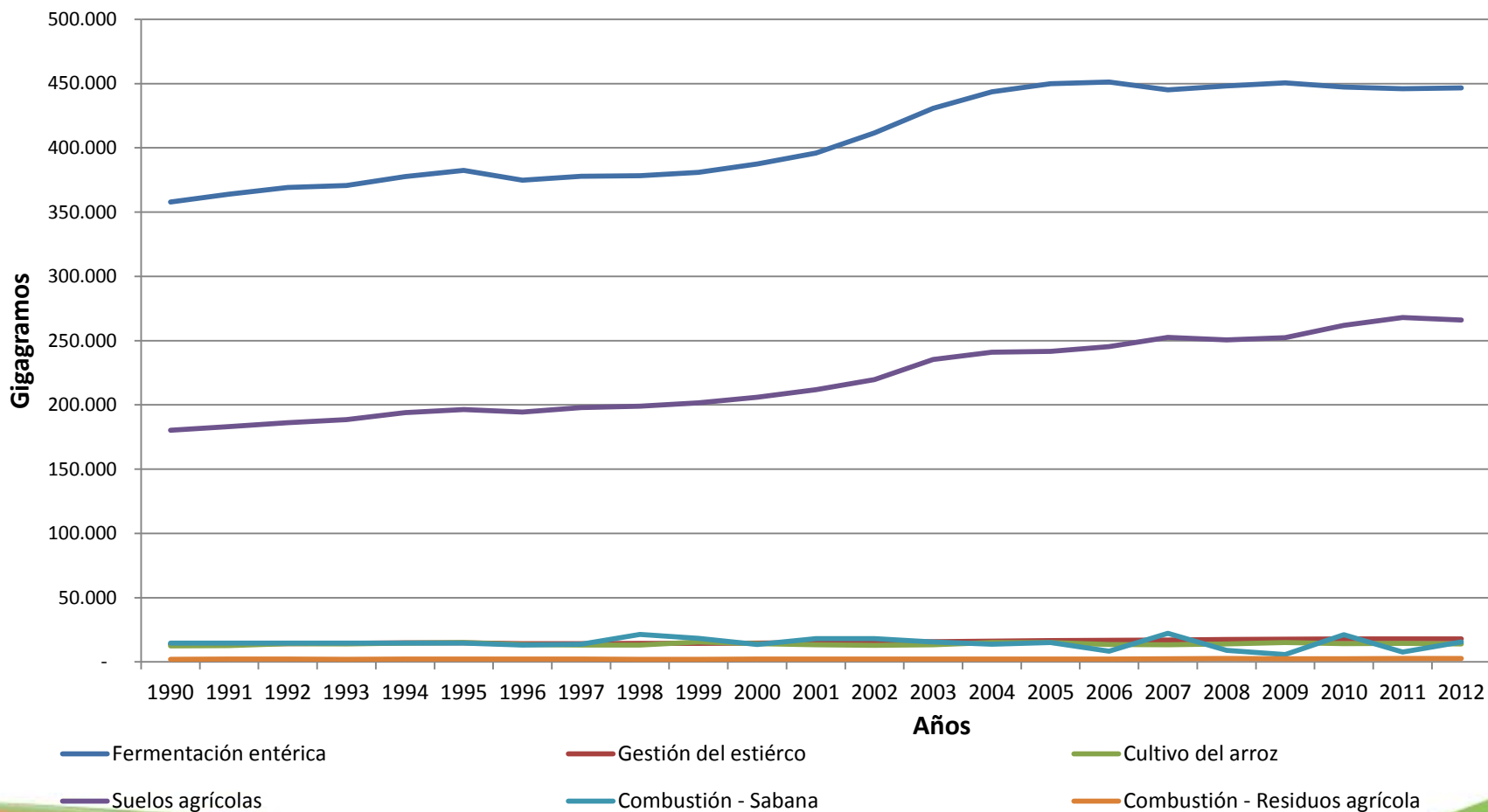


Fuente: FAOSTAT



Tendencia de las emisiones de GEI para el sector agricultura en América del Sur

Emisiones (Gg CO₂ equivalente) 1990 - 2012



Fuente: FAOSTAT



Comunicaciones Nacionales (CMNUCC)

Países	Primera		Segunda		Tercera		Cuarta		Quinta	
	Año de presentación	Año de referencia	Año de presentación	Año de referencia	Año de presentación	Año de referencia	Año de presentación	Año de referencia	Año de presentación	Año de referencia
Argentina	1997	1990	2008	1990, 1994, 1997, 2000						
Belize	2002	1994	2012	1997, 2000						
Bolivia	2000	1994	2009	2002, 2004						
Brasil	2004	1990, 1994	2010	1990, 1994, 2000, 2005						
Colombia	2001	1990, 1994	2010	2000, 2004						
Costa Rica	2000	1990, 1996	2009	2000, 2005	2014	2010				
Cuba	2001	1990, 1994								
Chile	2000	1993, 1994	2011	2000, 2006						
Ecuador	2000	1990	2012	1990, 1994, 2000, 2006						
El Salvador	2000	1994	2013	2000, 2005						
Guatemala	2002	1990								
Honduras	2000	1995	2012	1995, 2000, 2005						
Mexico	1997	1996	2001	2000	2006	2002	2010	2006	2012	1990-2010
Nicaragua	2001	1994	2011	2000						
Panama	2001	2000	2012	2000						
Paraguay	2002	1994	2011	2000						
Perú	2001	1994	2010	2000						
República Dominicana	2003	1990, 1994	2009	1998, 2000						
Uruguay	1997	1990	2004	2000	2010	2004				
Venezuela	2005	1999								



Potencial de mitigación en la agricultura

- Tecnologías mejoradas para reducir las emisiones del ganado vacuno.
- Mejoramiento genético y la nutrición del ganado de pastoreo.
- Mejora de la recolección y el almacenamiento del estiércol.
- Mejor gestión, después de la cosecha, para reducir la quema de desechos agrícolas.
- Uso adecuado en la secuencia de cultivos y empleo apropiado de fertilizantes.

Fuente: Comunicaciones nacionales a la CMNUCC



Potencial de mitigación en el sector forestal

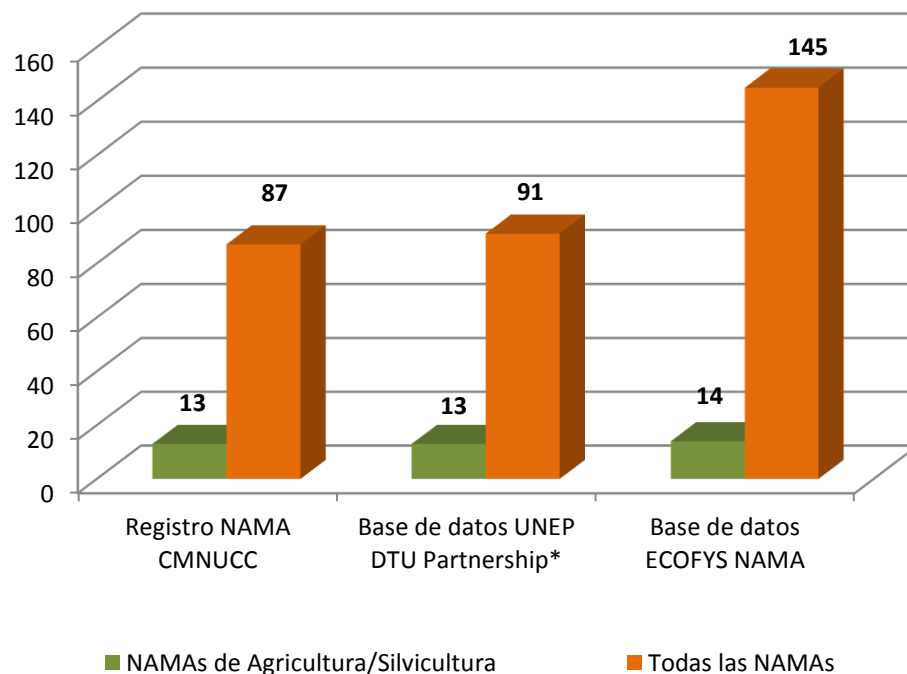
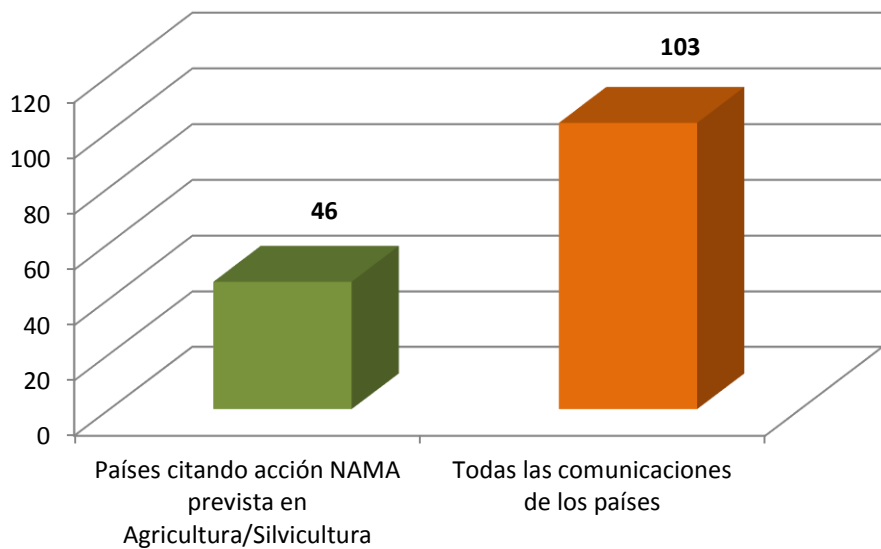
- Gestión sostenible de los bosques nativos y menor degradación del suelo.
- Promoción de actividades agroforestales.
- Conservación del carbono en el suelo mediante la protección de la flora y fauna.
- Reducción de los incendios forestales.
- Nuevas tecnologías para un monitoreo más eficaz de las zonas protegidas.
- Ordenación sostenible de las principales cuencas hidrográficas.

Fuente: Comunicaciones nacionales a la CMNUCC



Estado actual de las medidas de mitigación apropiadas para cada país (NAMAs): Agricultura/Silvicultura

Acuerdo de Copenhague 2010
Comunicaciones de Intención de los Países a la CMNUCC



Medidas de mitigación apropiadas para cada país

País	NAMA	Status	Sector
Chile	Acuerdos de producción limpia en Chile	Reconocimiento	Todos los sectores
Chile	Implementación de una estrategia nacional forestal y de cambio climático, incluyendo el desarrollo de una plataforma para la generación y comercialización de créditos de carbono forestal	Implementación	Silvicultura
Costa Rica	Desempeño bajo en carbono del sector café en Costa Rica	Implementación	Agricultura
Costa Rica	NAMA ganadería Costa Rica	Implementación	Agricultura
Dominica	Estrategia de desarrollo bajo en carbono clima-resistente	Implementación	Todos los sectores
República Dominicana	Reducción de los gases de GEI en granjas de cerdos en República Dominicana	Implementación	Agricultura
Uruguay	Promoción de la participación de las energías renovables en el mix de energía primaria en Uruguay	Reconocimiento	Todos los sectores
Uruguay	Expansión de la generación eléctrica a partir de biomasa forestal por productos	Reconocimiento	Silvicultura



Muchas gracias!

Contact: MAGHG@fao.org

MAGHG website: www.fao.org/climatechange/micca/ghg

FAOSTAT website: <http://faostat.fao.org>

Financiado por:

